



**MontArt**  
Carpenteria Metallica S.r.l.

**SCAFFALATURE METALLICHE  
CARPENTERIA METALLICA  
EDILIZIA - SERRAMENTI**



**soateam**  
società organismo di attestazione spa  
Attestazione n. 5804/47/01  
Cat. OG1 - Cl. I°  
Cat. OS18-A - Cl. III°  
Cat. OS6 - Cl. I°

**TQA**  
certifying your quality  
ISO 14001 : 2015 - No. 497.1 E  
ISO 45001 : 2018 - No. 497 S

**DALMINE LS**  
LOGISTIC SOLUTIONS

CE EN 1090-1 0425-CPR-3368

## OGGETTO: LETTERA DI PRESENTAZIONE AZIENDALE

La nostra azienda **MONT. ART. CARPENTERIA METALLICA S.R.L.** (Gruppo DALMINE LS) è specializzata nella fornitura di scaffalature metalliche per i più svariati usi con diverse unità di carico al fine di risolvere tutte le problematiche relative alla logistica di magazzino.

Il nostro stabilimento, situato in Rutigliano (BA) nella zona commerciale alla via Noicattaro Lottizzazione San Lorenzo D/1 – D/2, dispone di un capannone di 1200 mq. ca. diviso in 350 mq. di magazzino con prodotti DALMINE LS e 250 mq. di officina per la lavorazione di carpenteria metallica, più un piazzale esterno destinato al carico/scarico e allo stoccaggio merci di mq. 600 completo di banchina. In fase di costruzione uno spazio libero ulteriori di 600 mq.

Il personale in ufficio è in grado di rispondere a qualsiasi esigenza di clienti e fornitori grazie ad una buona preparazione e costante formazione. Gli operai in cantiere contribuiscono a dare vita alle nostre realizzazioni con professionalità e dedizione giorno dopo giorno. I mezzi su strada aiutano il personale tecnico a raggiungere i vari cantieri.

Abbiamo scelto di organizzare il lavoro in maniera chiara, specializzando maestranze e formando continuamente il personale di ufficio e in cantiere, favorendo la perfetta collaborazione tra le diverse figure.

Fra i molteplici servizi e forniture offriamo:

- Preventivi gratuiti;
- Progettazione di scaffalature, carpenteria metallica, coperture, strutture, soppalchi ecc...;
- Personalizzazione delle scaffalature per ogni esigenza;
- Montaggio e smontaggio di scaffalature metalliche a norma;
- Installazione e certificazione degli impianti con personale e mezzi propri;
- Manutenzione annuale degli impianti esistenti con rilascio delle documentazioni secondo le normative vigenti;
- Impianti DALMINE LS in pronta consegna.

Siamo attestati SOA per lavori di categoria OG1 classifica I° pertanto abilitati a lavori edili, categoria OS6 classifica I° per lavori in materiali, metallici, lignei e vetrosi come serramenti ed affini e categoria OS18A classifica III° per lavori di carpenteria pesante.

Per meglio mostrare le nostre capacità tecnico-organizzative qui di seguito alcuni delle nostre recenti realizzazioni:



**MontArt**  
Carpenteria Metallica S.r.l.

**SCAFFALATURE METALLICHE  
CARPENTERIA METALLICA  
EDILIZIA - SERRAMENTI**



**soateam**  
società organismo di attestazione spa  
Attestazione n. 5804/47/01  
Cat. OG1 - Cl. I\*  
Cat. OS18-A - Cl. III\*  
Cat. OS6 - Cl. I\*

**TQA**  
certifying your quality  
ISO 14001 : 2015 - No. 497.1 E  
ISO 45001 : 2018 - No. 497 S

**DALMINE**  
LOGISTIC SOLUTIONS

CE EN 1090-1 0425-CPR-3368

## DRIVE IN



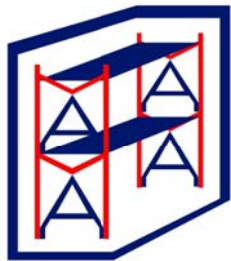
## BIBLOC



## SCAFFALATURE A RIPIANI







**MontArt**  
Carpenteria Metallica S.r.l.

**SCAFFALATURE METALLICHE  
CARPENTERIA METALLICA  
EDILIZIA - SERRAMENTI**



**soateam**  
società organismo di attestazione spa  
Attestazione n. 5804/47/01  
Cat. OG1 - Cl. I°  
Cat. OS18-A - Cl. III°  
Cat. OS6 - Cl. I°

**TQA**  
certifying your quality  
ISO 14001 : 2015 - No. 497.1 E  
ISO 45001 : 2018 - No. 497 S

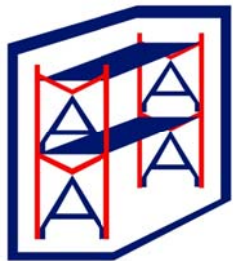
**DALMINE**  
LOGISTIC SOLUTIONS

CE EN 1090-1 0425-CPR-3368

## CARPENTERIA E LATTONERIE







**MontArt**  
Carpenteria Metallica S.r.l.

**SCAFFALATURE METALLICHE  
CARPENTERIA METALLICA  
EDILIZIA - SERRAMENTI**



**soateam**  
società organismo di attestazione spa  
Attestazione n. 5804/47/01  
Cat. OG1 - Cl. I°  
Cat. OS18-A - Cl. III°  
Cat. OS6 - Cl. I°

**TQA**  
certifying your quality  
ISO 14001 : 2015 - No. 497.1 E  
ISO 45001 : 2018 - No. 497 S

**DALMINE**  
LOGISTIC SOLUTIONS

CE EN 1090-1 0425-CPR-3368

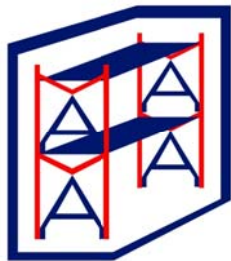
## COPERTURE



## COPERTURE A SBALZO







**MontArt**  
Carpenteria Metallica S.r.l.

**SCAFFALATURE METALLICHE  
CARPENTERIA METALLICA  
EDILIZIA - SERRAMENTI**



**soateam**  
società organismo di attestazione spa  
Attestazione n. 5804/47/01  
Cat. OG1 - Cl. I°  
Cat. OS18-A - Cl. III°  
Cat. OS6 - Cl. I°

**TQA**  
certifying your quality  
ISO 14001 : 2015 - No. 497.1 E  
ISO 45001 : 2018 - No. 497 S

**DALMINE**  
LOGISTIC SOLUTIONS

CE EN 1090-1 0425-CPR-3368

## VELETTE CON SOTTOSTRUTTURA



## SCALE



Pag. 5 a 7

SEDE LEGALE E OPERATIVA: VIA NOICATTARO LOTTIZZAZIONE SAN LORENZO D1/D2 - 70018 - RUTIGLIANO / BARI  
DEPOSITO SCAFFALATURE METALLICHE: S.P. 111 RUTIGLIANO/MOLA DI BARI - 70018 - RUTIGLIANO / BARI  
P.IVA 05859040726 - C.F. 05859040726 - CAPITALE SOCIALE € 100.000,00 i.v. - C.C.I.A.A. DI BARI R.E.A. 445076  
TEL. 080 462 22 04 - FAX. 080 462 39 28 [www.montartcarpmet.it](http://www.montartcarpmet.it) - [info@montartcarpmet.it](mailto:info@montartcarpmet.it) - [montartcarpmet@pec.it](mailto:montartcarpmet@pec.it)



**MontArt**  
**Carpenteria Metallica** s.r.l.

**SCAFFALATURE METALLICHE  
 CARPENTERIA METALLICA  
 EDILIZIA - SERRAMENTI**



**ICIM**  
 ISO 9001:2015  
 CERTIFICATO N. 9639/0

**IONet**  
 THE INTERNATIONAL CERTIFICATION NETWORK  
 ISO 9001:2015  
 Registration number: IT-116588

**soateam**  
 società organismo di attestazione spa

Attestazione n. 5804/47/01

Cat. OG1 - Cl. I\*

Cat. OS18-A - Cl. III\*

Cat. OS6 - Cl. I\*

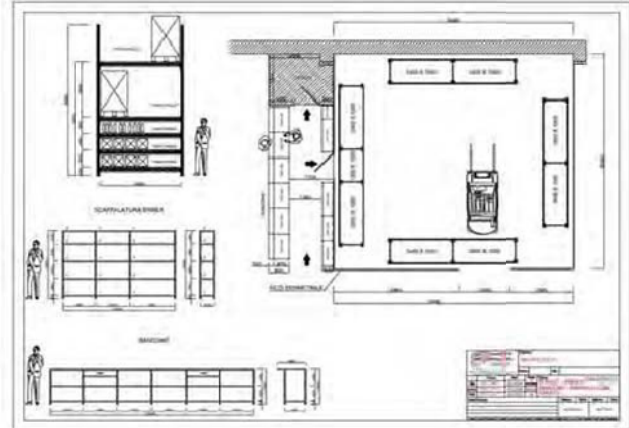
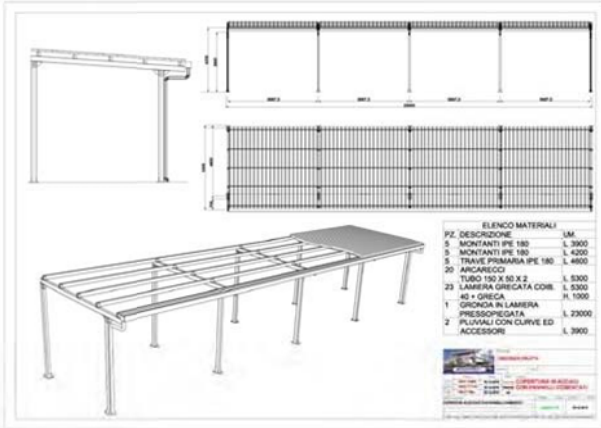
**TQA**  
 certifying your quality

ISO 14001 : 2015 - No. 497.1 E  
 ISO 45001 : 2018 - No. 497 S

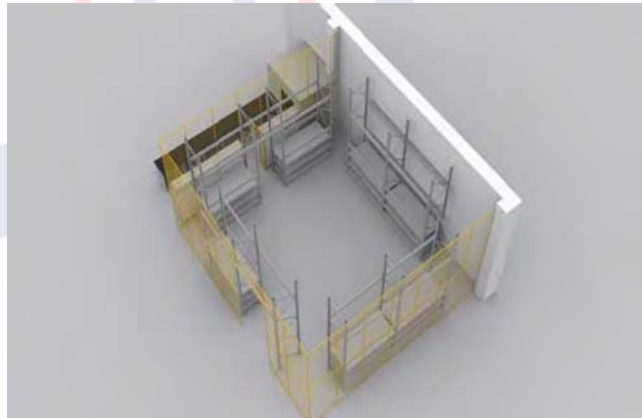
**DALMINE**  
 LOGISTIC SOLUTIONS

**CE** EN 1090-1 0425-CPR-3368

## PROGETTAZIONE



## RENDER



**E MOLTO ALTRO...**



