

MontArt

Carpenteria Metallica Srl

SCAFFALATURE METALLICHE - CARPENTERIA METALLICA - EDILIZIA - SERRAMENTI

CE EN 1090-1 0425-CPR-3368

DALMINE

LOGISTIC SOLUTIONS



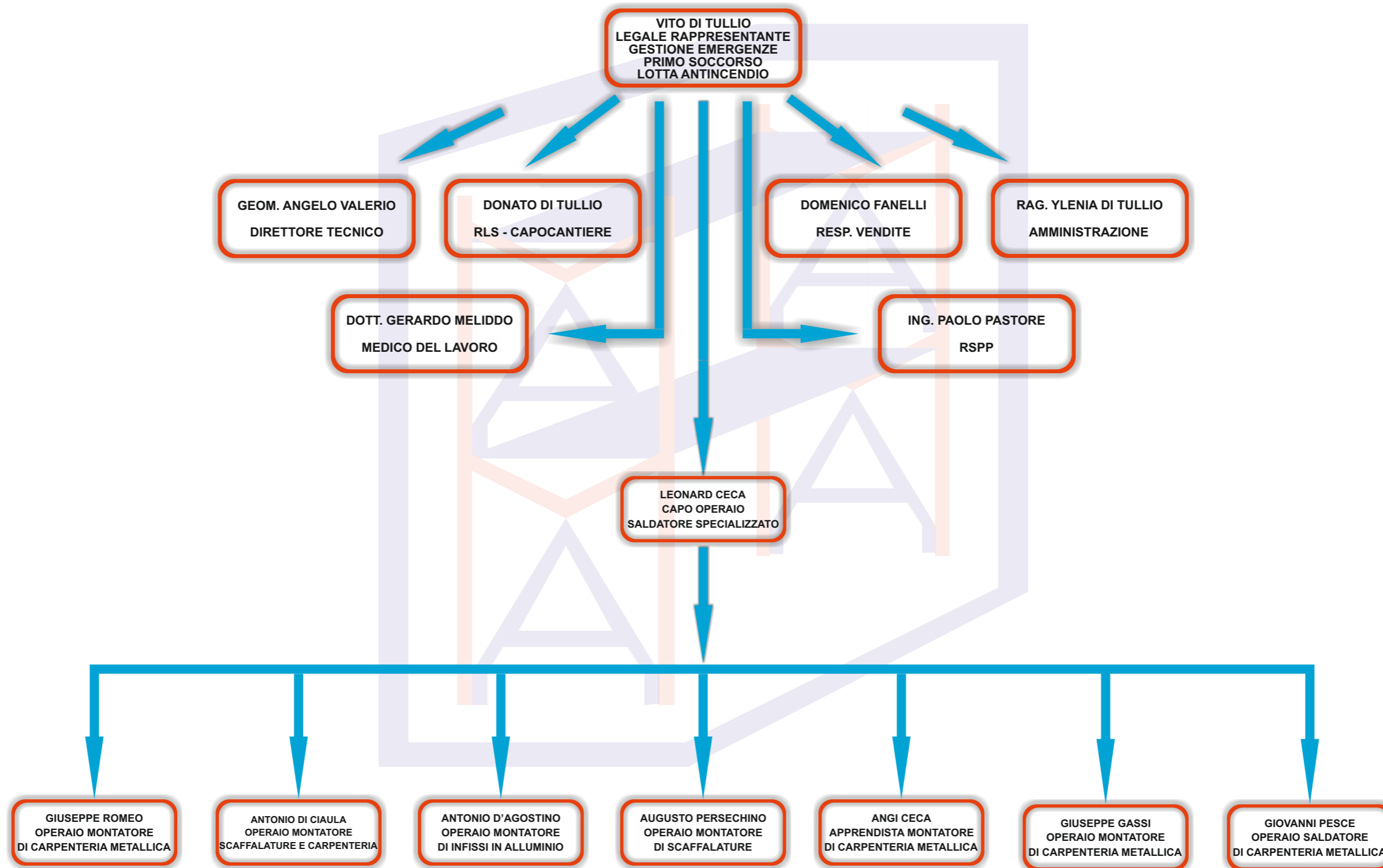
soateam

società organismo di attestazione spa

Attestazione n. 5804/47/01
Cat. OG1 - Cl. I°
Cat. OS18-A - Cl. III°
Cat. OS6 - Cl. I°



certifying your quality
ISO 14001 : 2015 - No. 497.1 E
ISO 45001 : 2018 - No. 497 S



SEDE LEGALE E OPERATIVA: VIA NOICATTARO LOTTIZZAZIONE SAN LORENZO D1/D2 - 70018 RUTIGLIANO/BARI
DEPOSITO SCAFFALATURE METALLICHE: S.P. 111 RUTIGLIANO/MOLA DI BARI - 70018 RUTIGLIANO/BARI

- TEL. 080 462 22 04 - FAX. 080 462 39 28 P. IVA 05859040726 - C.F. 05859040726

CAPITALE SOCIALE € 100.000,00 i.v. - C.C.I.A.A. DI BARI R.E.A. 445076 www.montartcarpmet.it - info@montartcarpmet.it - montartcarpmet@pec.it